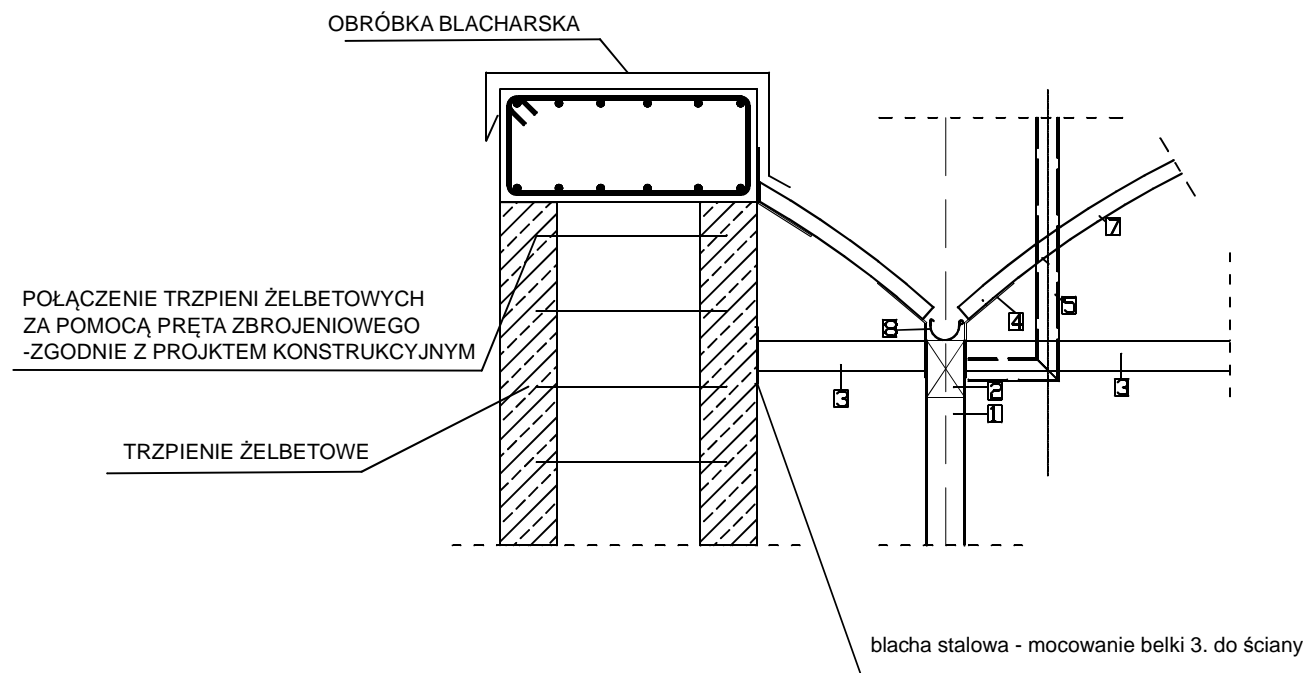
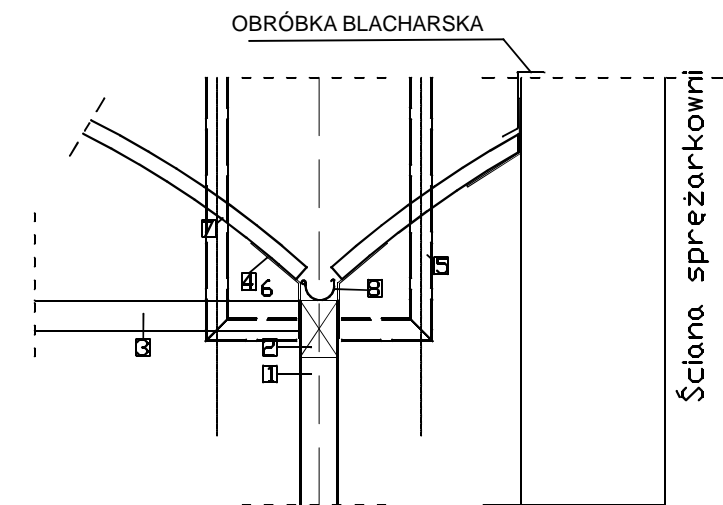


DETAL "A" POŁĄCZENIE OD STRONY ISTNIEJĄCEJ ŚCIANY GARAŻYI

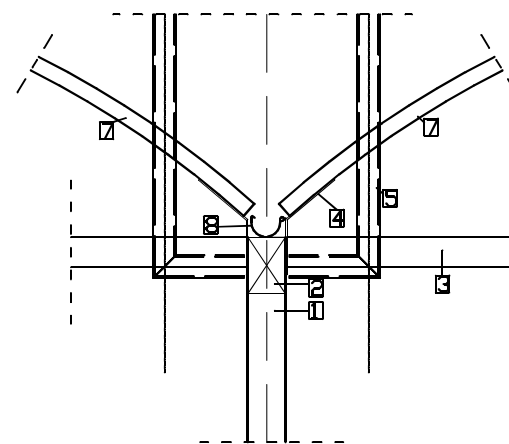


DETAL "C" POŁĄCZENIE OD STRONY SPRĘŻARKOWNI





Mocowanie płyty poliwęglanowej do blachy stalowej w każdej dolnej fali za pomocą blachowkręta z uszczelką.

DETAL "B" POŁĄCZENIE ŚRODKOWE BELKI



Mocowanie płyty poliwęglanowej do blachy stalowej w każdej dolnej fali za pomocą blachowkręta z uszczelką.

1. Słup stalowy Rk100x4
2. Belka stalowa Rk 150x100x4- spadek na długości 1%
3. Belka stalowa Rk 80x4
4. Blacha przyspawana do belki stalowej (2.) - służy do mocowania profilu aluminiowego płyty poliwęglanowej
5. Słup stalowy Rk 60x4
7. Płyta z poliwęglanu samonośna Lastra 496 (LGC 496)
8. Rynna stalowa Ø75 mm

INWESTYCJA:		Przebudowa placu manewrowego i garaży	
WYKONAWCA:	 WDI Obsługa Inwestycji Spółka z o.o. z siedzibą przy ul.Prostej 7 07-410 Ostrołęka NIP: 758-233-22-86 REGON: 142676434		
	ZAMAWIAJĄCY:	 Wojewódzka Stacja Pogotowia Ratunkowego i Transportu Sanitarnego "Meditrans" SPZOzW Warszawie ul.Poznańska 22 00-685 Warszawa	
ZESPÓŁ PROJEKTOWY:	mgr inż arch. A.Chwalibóg upr. bud. Nr 166/76 zespół projektowy: mgr inż arch. K.A Dąbrowska mgr inż arch. A.B. Niewińska mgr inż arch. wn B.Zawistowska	podpis:	
RYSUNEK:	DETAL	nr:	6
STADIUM:	PROJEKT WYKONAWCZY	DATA:	02.09.2015
SKALA:			1:20