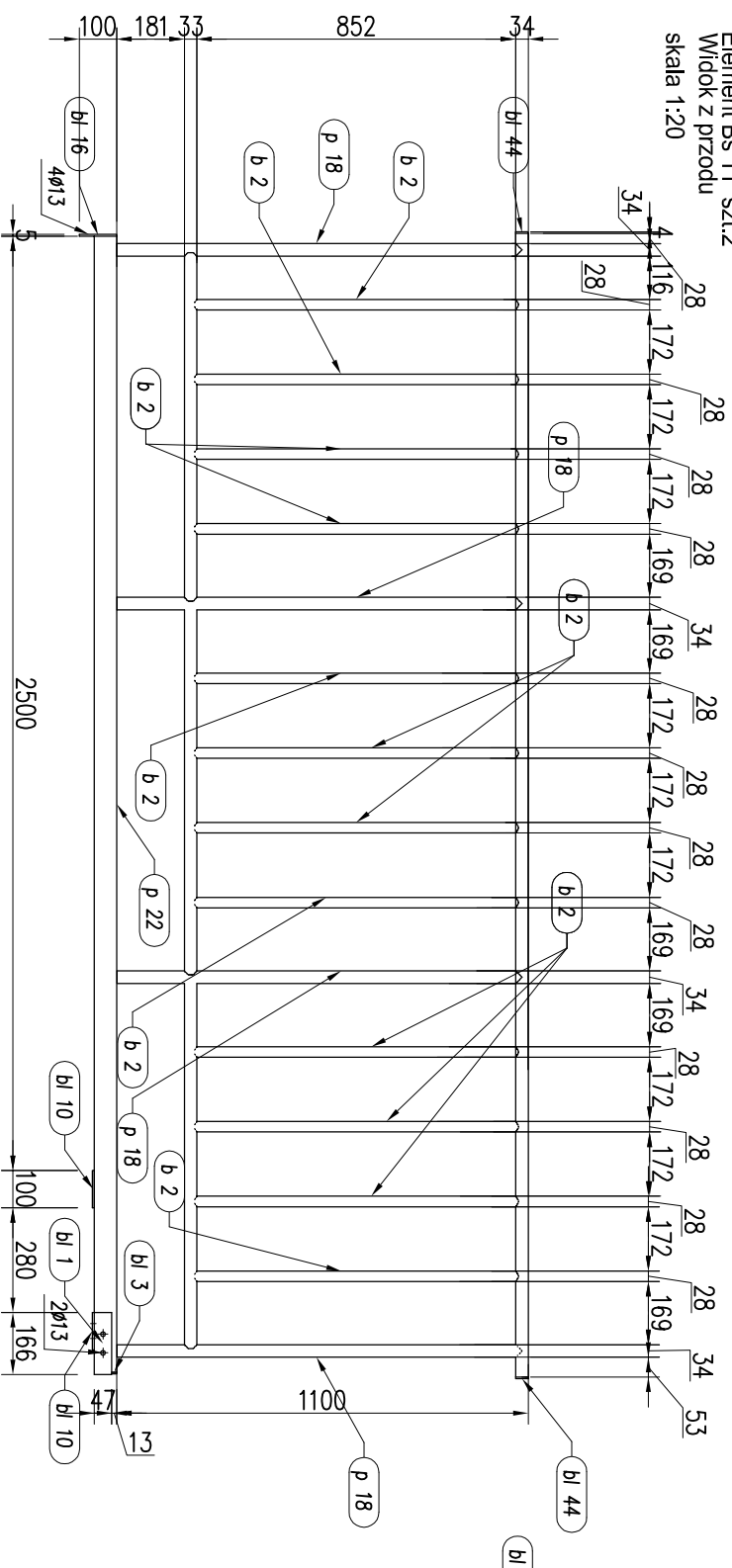
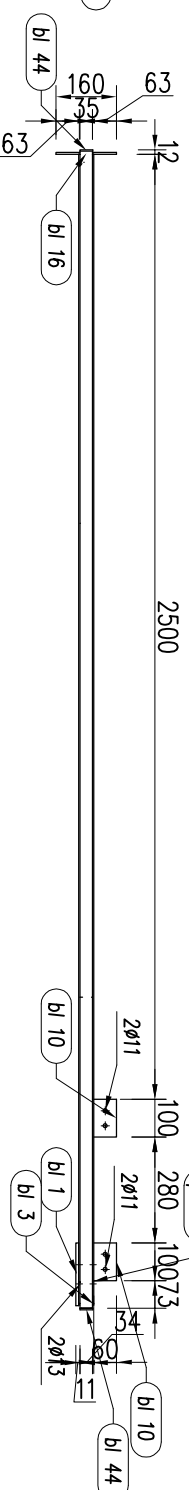


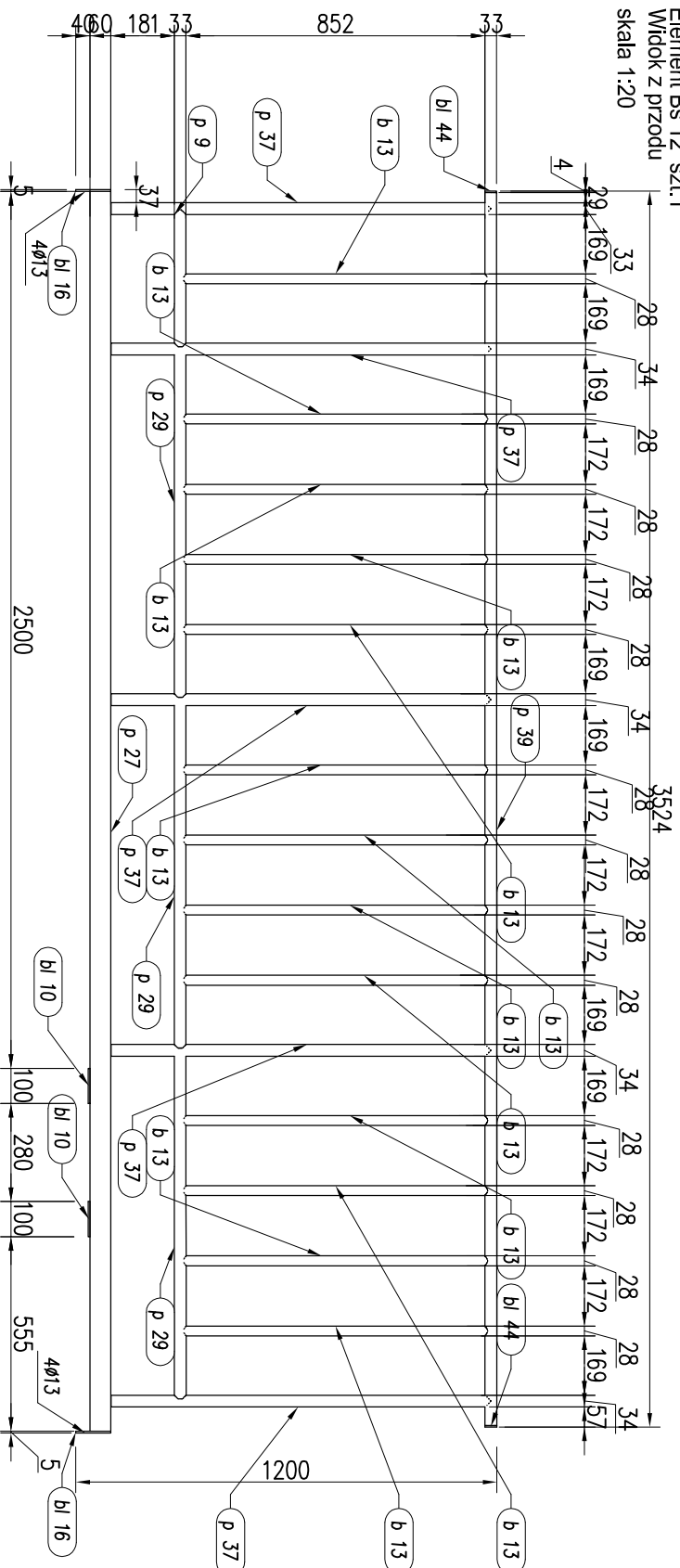
Element Bs 11 szt.2
Widok z przodu
skala 1:20



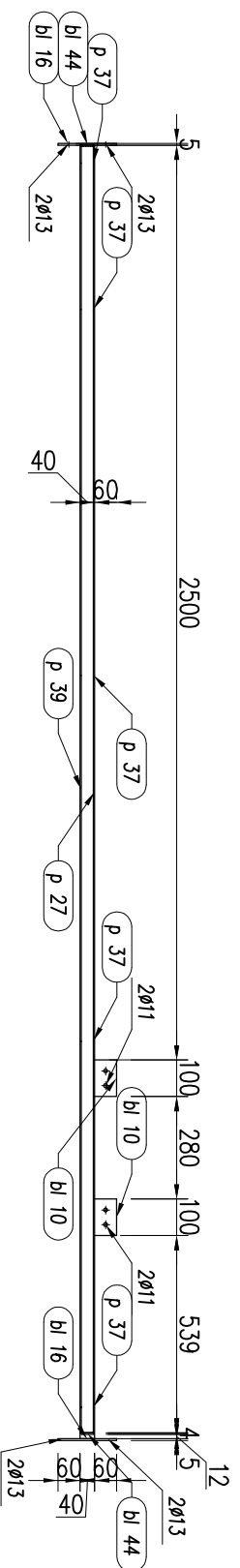
Element Bs 11 szt.2
Widok z góry
skala 1:20



Element Bs 12 szt.1
Widok z przodu
skala 1:20



Element Bs 12 szt.1
Widok z góry
skala 1:20



Uwaga:

POSZCZEGÓLNE ELEMENTY ŁĄCZYĆ ZE SOBĄ ZA POMOCĄ SPOIN PACHWINOWO-OBWODOWYCH.

GRUBOŚCI SPOIN "d" STOSOWAĆ W ZALEŻNOŚCI OD RODZAJU ŁĄCZONYCH ELEMENTÓW:

- BLACHA LUB Kształtownik WALCOWANY Z RURĄ; $a = \text{GRUBOŚCI ŚCIANKI RURY LECZ NIE WIĘCEJ NIŻ 0,7 GRUBOŚCI BLACHY LUB Kształtownika}$,
 - POZOSTAŁE ELEMENTY; $a = 0,7 \text{ GRUBOŚCI CIENSZEGO Z ŁĄCZONYCH ELEMENTÓW}$
- W PRZYPADKU SPOIN CZŁOŁOWYCH STOSOWAĆ SPOINY O PEŁNYM PRZEKRÓJU

Pozycja	Liczba	Nazwa elementu	Masa	
			Elementu (kg)	Całkowita (kg)
Bs 11	2	Profil RP 60x40x4	54,39	108,78
Bs 12	1	Profil RP 60x40x4	68,72	68,72
Masa całości: (kg)				177,50

INWESTYCJA:

Przebudowa placu manewrowego i górzcy

WYKONAWCA:

WDI Osbituga Inwestycji Spółka z o.o.
z siedzibą przy ul. Prostej 7
07-410 Ostrołęka
NIP: 759-233-22-96
REGON: 142676434

ZAMAWIAJĄCY:

Wojewódzka Stacja Pogotowia Ratunkowego i Transportu Sanitarnego
"MediTrans" SFCOZiW w Warszawie
ul. Poznańska 22
00-685 Warszawa

PROJEKTANT:

mgr inż. Tomasz Komrad Olewiński
PDL/00977/POOK/1/3

OPRACOWYUJĄCY:

mgr inż. Marcin Krzysztof Luczaj

RYSUNEK:
ELEMENTY WARSZTATOWE: Bs11, Bs12

nr
K-3/6

DATA:

02.09.2015

SKALA:

1:20