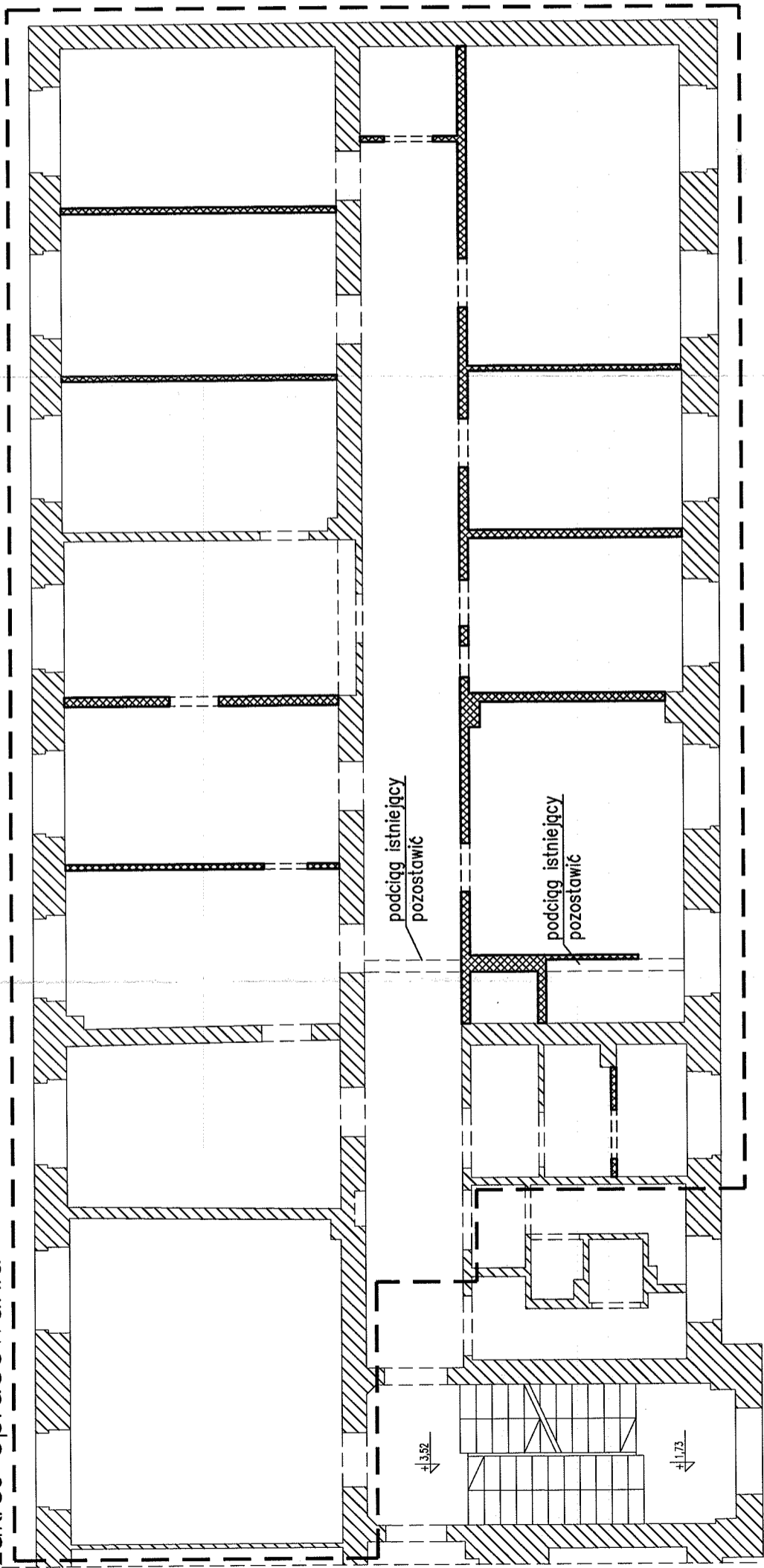


zakres opracowania



-  ŚCIANY ISTNIEJĄCE
-  ŚCIANY DO WYBURZENIA

**PROJEKT**  
 ul. Akantu 5, 01-491 Warszawa  
 tel. +48 607 662 021; s.dalek@dmkprojekt.pl

**PAJTEŃKA I STRÓJ**  
 ARCHITEKCI S.C.

**BIURO USŁUG PROJEKTOWYCH**  
**KUTYŃNA**  
 ul. Żurawia 10, 01-644 Warszawa, ul. Kłopotowska 34 m 27  
 BIURO: 02-783 Warszawa, ul. Ząbkowska 26A

tel./fax 22-479-34-41 email: biuro@kutylna.pl

**INWESTOR**  
 Wojewódzka Stacja Pogotowia Ratunkowego  
 i Transportu Sanitarnego "MEDITRANS"  
 ul. Pasażnika 22/Heca 56, 00-685 WARSZAWA

**OBIEKT**  
 Budynek Wojewódzkiej Stacji Pogotowia Ratunkowego  
 i Transportu Sanitarnego "MEDITRANS"

**NAZWA PROJEKTU**  
 WYBURZENIA ŚCIAN

**NAZWA RYSUNKU**  
 RZUT KOND.+1

**SKALA**  
 1:50

**DATA**  
 luty 2014

ZESPÓŁ AUTORSKI		Inz. wykon.		Projekt	
mgr inż. Stanisław Dalek	MAZ/0298/POOK/08				
mgr inż. Maciej Kowalczyk	MAZ/0336/POOK/05				

KONSTRUKCJA	WYKONAWCZA	0	K01
liczba	liczba	liczba	liczba

Rozbiórka ścian – wytyczne:

- Ściany należy rozbiierać ręcznie i przy użyciu lekkich elektronarzędzi
- ściany rozbiierać możliwie małymi fragmentami
- przed rozebraniem ścian szachtu windowego zabezpieczyć szyb przed możliwymi spadającymi fragmentami murów
- zabrania się obalania większych fragmentów ścian na stropy oraz składowania urobku w hałdach na stropie, klatce schodowej i innych konstrukcyjnych częściach budynku
- wyższe fragmenty ścian należy rozbiierać z odpowiednio zabezpieczonych pomostów roboczych
- gruz budowlany podczas prac rozbiórkowych należy transportować poziomo w taczkach, a pionowo rurami zsyłowymi lub w pojemnikach, które następnie przy pomocy wciągarki przemieszczać na dziedziniec;
- gruz poza budynkiem składować w odpowiednich kontenerach lub workach – tzw. big-bagach
- Na terenie prowadzenia prac rozbiórkowych wyznaczone będą tymczasowe place składowe materiałów rozbiórkowych, a także strefy niebezpieczne oraz cigi komunikacyjne.