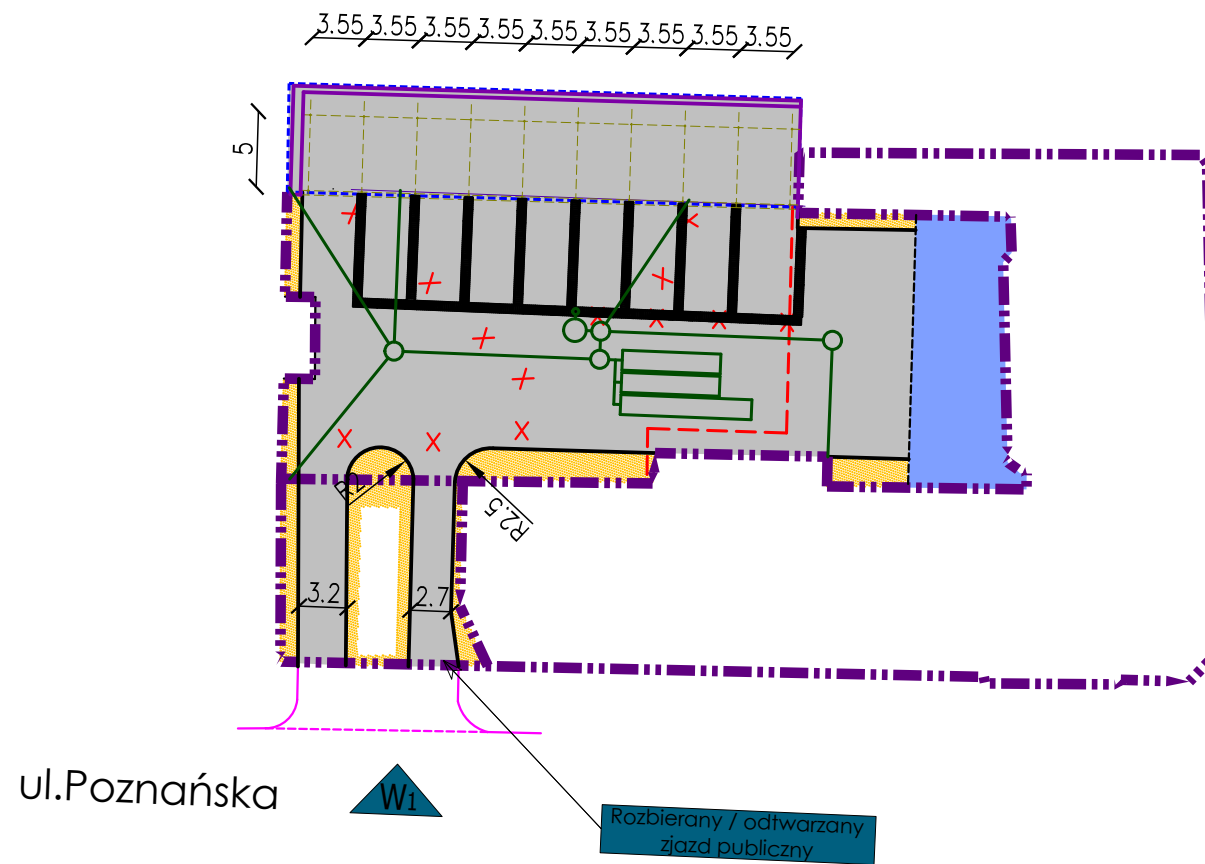


LEGENDA:

- PROJEKTOWANA NAWIERZCHNIA PARKINGU PRZYCHODNI
- PROJ.CHODNIKI
- ZAKRES ISTNIEJĄCEJ NAW. BEZ ZMIAN PROJEKT.
- OBRYS PROJEKTOWANYCH PARKINGÓW ZADASZONYCH
- OBRYS ISTNIEJĄCYCH BUDYNKÓW BEZ ZMIAN PROJEKTOWYCH
- PROJEKTOWANE SKRZYNIKI ROZSĄCZAJĄCE
- PROJEKTOWANA KANALIZACJA DESZCZOWA
- ISTNIEJĄCE KRAWĘŻNIKI
- PROJEKTOWANE SYSTEMY SKRZYNEK ROZSĄCZAJĄCYCH
- KRAWĘŻNIKI WYNIESIONE
- KRAWĘŻNIKI WTOPIONE
- OBRZEŻA BETONOWE
- PROJEKTOWANE ODWODNIENIA LINIOWE
- x ELEMENTY PODLEGAJĄCE ROZBIÓRCIE
- PROJEKTOWANE ZADASZONE MIEJSCA POSTOJOWE - WIATY Z ROZSTAWEM SŁUPÓW
- W₁ WJAZD DO BUDYNKU
- S ŚMIETNIK
- PROJEKTOWANA INSTALACJA ELEKTRYCZNA DOZIEMNA YKY2o 5x10 mm² w DVK75



UL. HOZA

INWESTYCJA: Przebudowa placu manewrowego i garaży

WYKONAWCA: WDI Obsługa Inwestycji Spółka z o.o.
z siedzibą przy ul. Prostej 7
07-410 Ostrołęka
NIP: 758-233-22-86
REGON: 142676434

ZAMAWIAJĄCY: Wojewódzka Stacja Pogotowia Ratunkowego i Transportu Sanitarnego
"Meditrans" SPZOz w Warszawie
ul. Poznańska 22
00-685 Warszawa

	imię i nazwisko:	nr uprawnień:	podpis:
PROJEKTANT ELEKTRYCZNY:	PROJEKTANT: inż. Janusz Karski	BŁ-424/74	
	SPRAWDZAJĄCY: mgr inż. Karol Citkowski	PDL/0056/POOE/08	

RYSUNEK: **PLAN SYTUACYJNY** nr: **E1**

DATA:	SKALA:	FAZA:	REWIZJA:
05/2015	1:500	PB	A